

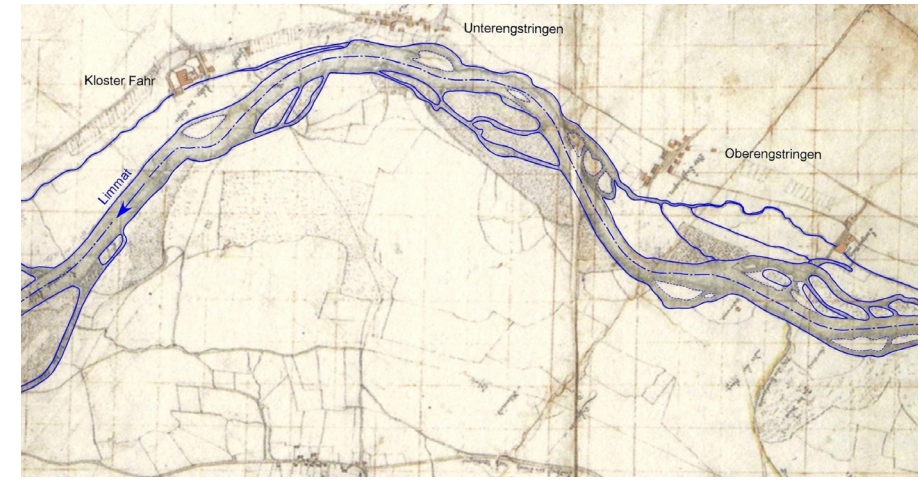
# SOMMERAKADEMIE LIMMATTAL

## VERORTETE AUFENTHALTSQUALITÄT STATT DURCHGANGSVERKEHR

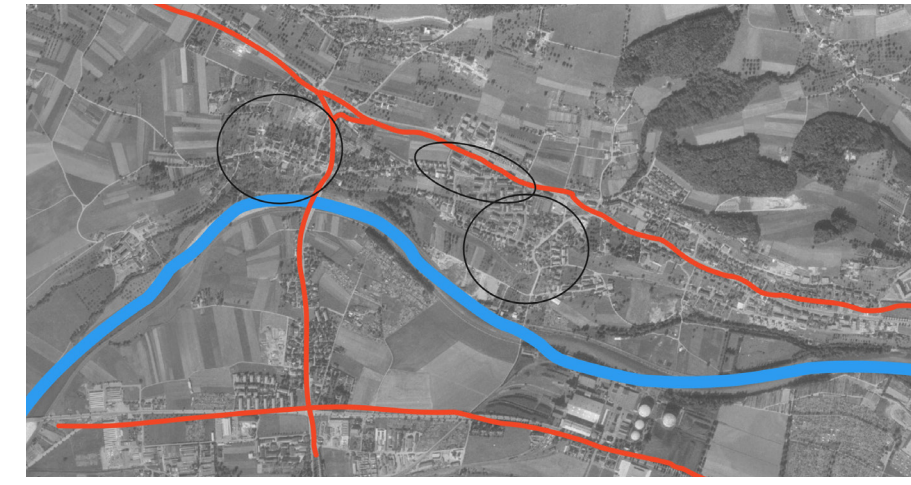
AGGLOBOULEVARD

NORA-LYNN HUBER UNIVERSITÄT WIEN, VICTORIA CENCIC FH SALZBURG, JENS-PHILIPP KÜNZLI FHNW

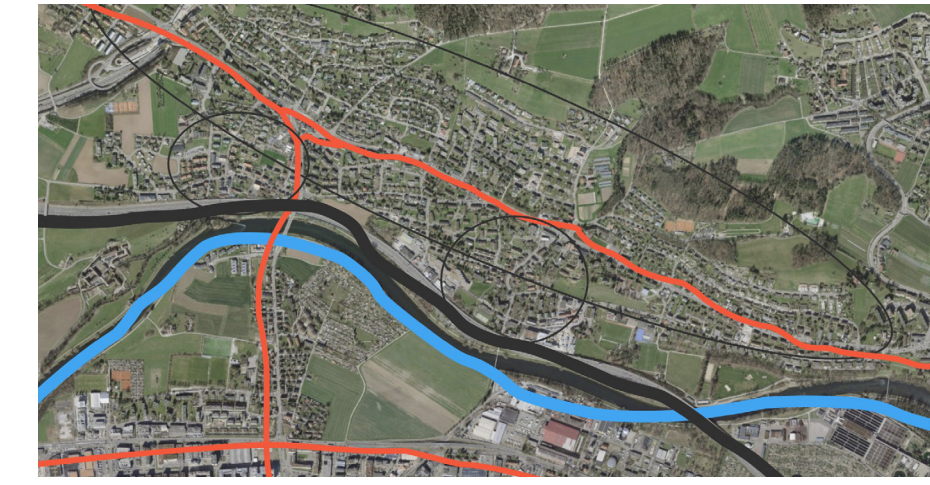
### HISTORISCH EINORDNEN



1970 Gygerkarte  
Unter- und Oberengstringen sind Dörfer am Hang mit engem Bezug zur Limmat.



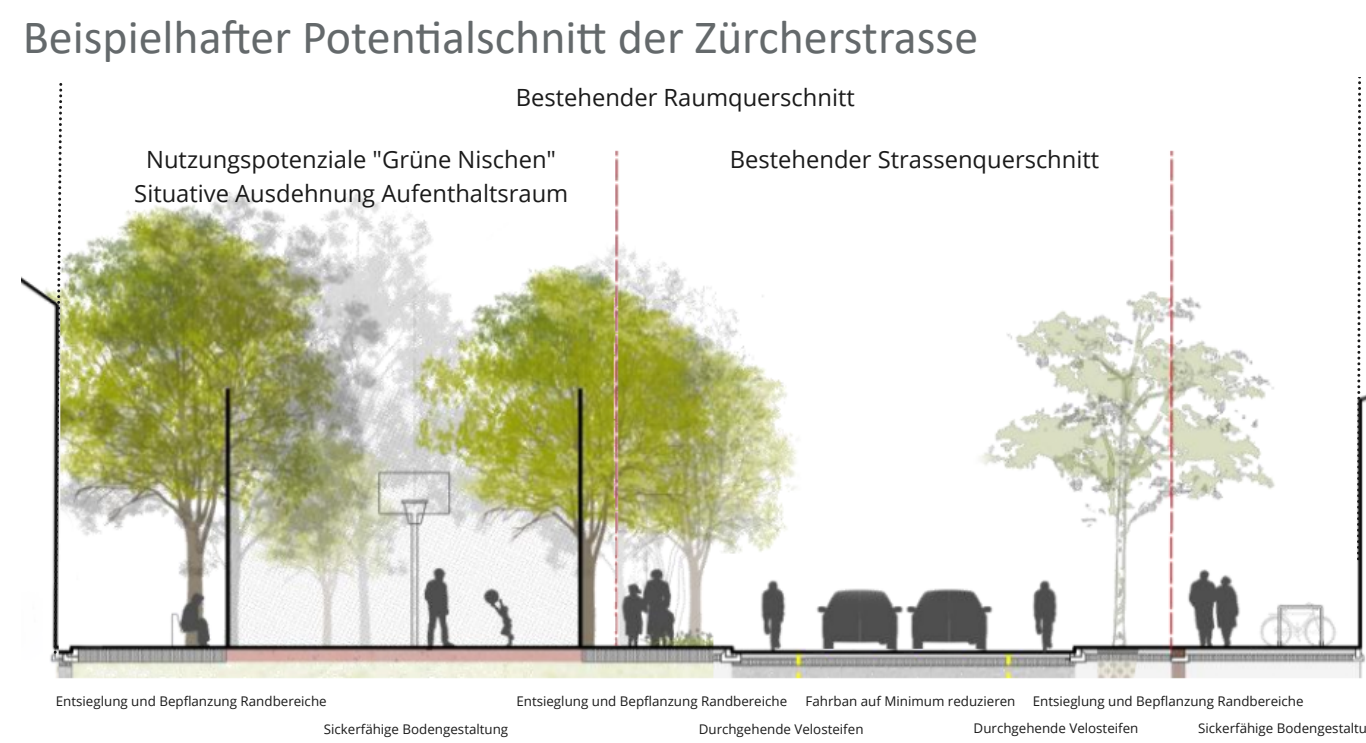
1975  
Erste Siedlungsentwicklungen entlang der Zürcherstrasse ausserhalb der Dorfkern, die Limmat ist zugänglich.



2022  
Agglomerationsraum mit intakten Dorfkernen, Zürcherstrasse und Autobahn sind Barrieren, Limmat ist schwer zugänglich.

### ZÜRCHERSTRASSE BELEBEN

Die Zürcherstrasse verbindet Unter- und Oberengstringen, sie stellt heute durch den starken Durchzugsverkehr aber auch eine Barriere dar. Analog zur revitalisierten Limmat soll auch die Zürcherstrasse als mäandrierender Freiraum verstanden werden. Sie verliert ihren Durchzugscharakter durch Verkehrsberuhigung (Tempo 30) und Aufhebung der Abbiegespuren sowie des Doppelkreises. Durch einen sicheren Velostreifen und Aufenthaltsmöglichkeiten in den grünen Nischen entlang der Strasse wird diese für Radfahrende und Bewohner:innen attraktiv. Mit fünf grünen Querverbindungen für den Langsamverkehr mit je eigenem Charakter wird der Bezug zwischen den bewaldeten Hängen und der Limmat wieder erlebbar. Sie schaffen auch eine Verbindung mit den historischen Ortskernen, deren identitätsstiftenden Strukturen bewahrt und weiterentwickelt werden.



Die Autobahn schneidet die Gemeinden von der Limmat ab. Die Deklassifizierung der Autobahn hin zu einer Kantonsstrasse mit Tempo 60 soll die Barrierewirkung zur Limmat mindern und entlastet durch eine neue Auffahrt auf der Weingerbrücke die Zürcherstrasse. Die Aufhebung von zwei Spuren ermöglicht Entseiegelung und spielt Flächen mit ökologischem und sozialem Mehrwert frei.

Zürcherstrasse  
Mäandrierender StrassenFREiraum

Revitalisierungsprojekt  
Mäandrierende Limmat



### IDENTITÄTSSTIFTENDE POTENTIALE WEITERENTWICKELN



Brunnen & rote Pflasterung  
Unterengstringen



Historisches & Pflasterung  
Unterengstringen



Vegetation & Fahrbahnverengung  
Unterengstringen



Brunnen & Pflasterung  
Oberengstringen

### ZENTRUMSRAUM OBERENGSTRINGEN AUFWERTEN



ÖFFENTLICHE ERDGESCHOSSZONEN

FUSS- UND VELOVERKEHR

TREFFPUNKTE

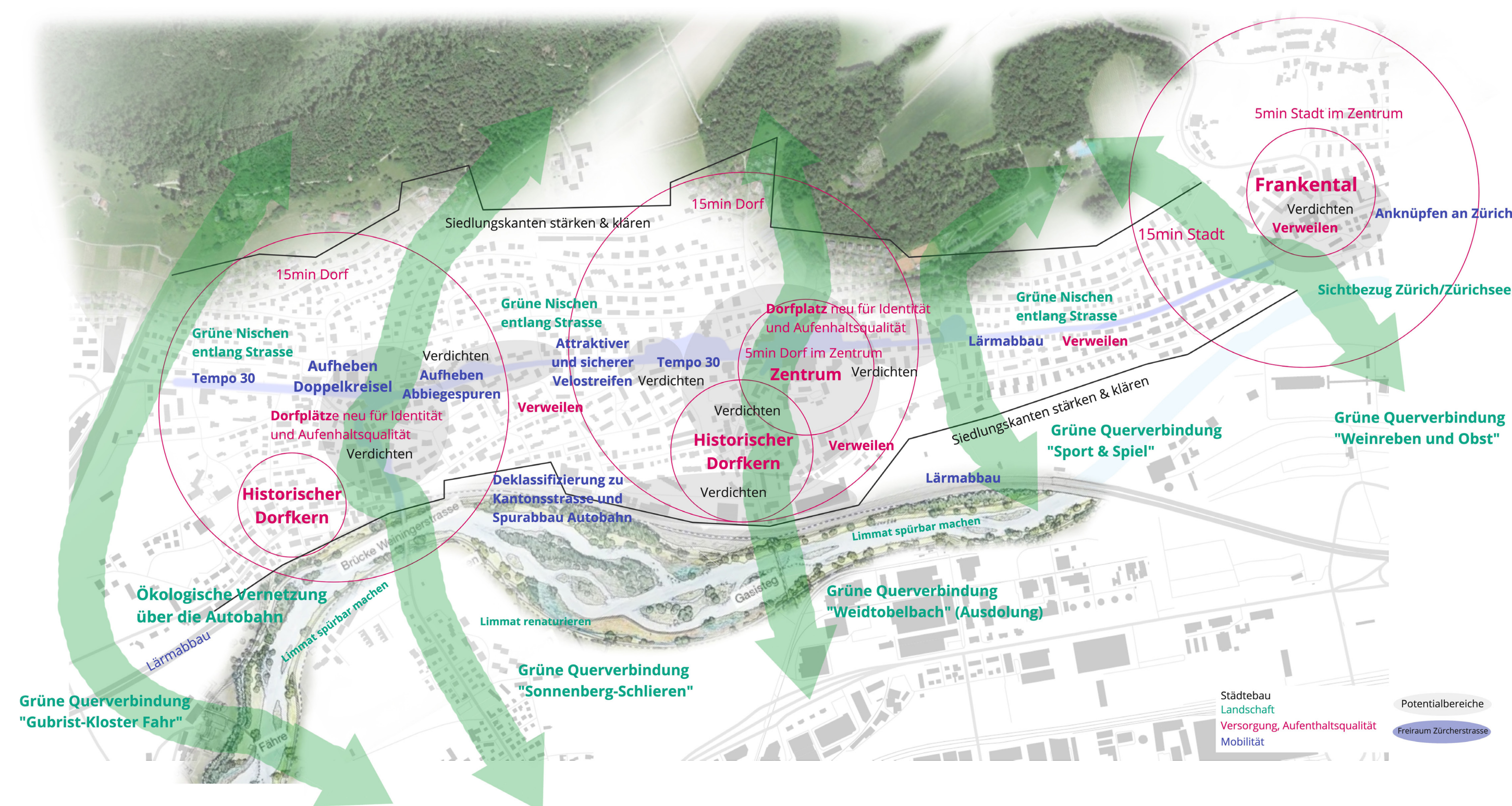
KLIMAWANDEL-  
ANPASSUNG



AUFENTHALTSQUALITÄT  
FÜR ALLE

Ausgedolter Bach als verbindendes Element von den Weinreben am Gubrist über die Zürcherstrasse zur Limmat  
Lebendige Zürcherstrasse durch Sitzmöglichkeiten, Begrünung, Bewegungs- und Spielelemente, Kunst im öffentlichen Raum, Versorgungsangebote

### CHARAKTERISTISCHE QUERVERBINDUNGEN STÄRKEN UND SIEDLUNGSSTRUKTUREN VERNETZEN



#### GUBRIST - KLOSTER FAHR

Brücke Klosterstrasse über Autobahn für ökologische Vernetzung erweitern

Zusätzlichen Wanderweg zwischen Kloster Fahr und Gubrist über Chriesihoger und Sparenberg schaffen

Limmat zugänglich machen

Brücke neben oder statt Fähre als zusätzlichen Übergang über die Limmat nach Schlieren errichten



#### SONNENBERG - SCHLIEREN

Übergänge zwischen privaten, halböffentlichen und öffentlichen Bereichen offen gestalten

Neue grüne Treffpunkte im Dorfkern schaffen

Mit Pflasterung den Zentrumsbereich mit dem historischen Ortskern optisch verbinden und historische Charakteristika hervorheben

Attraktiver Fuss- und Veloweg knüpft über Brücke Weingerstrasse an Veloschnellroute an



#### WEIDOBELBACH

Blickbezüge ins Grüne erhalten

Dorfplatz zur Strasse öffnen und erweitern

Weidobelbach ausdolen und erlebbar machen

Mit Pflasterung den Zentrumsbereich mit dem historischen Ortskern optisch verbinden und historische Charakteristika hervorheben

Durchgrünte Vorgartenstruktur erhalten

Attraktiver Fuss- und Veloweg knüpft über Brücke Gasisteg an Veloschnellroute an



#### SPORT & SPIEL

Wegbegleitende Bewegungs-/ Spielmöglichkeiten anbieten

Zusätzliche gut erreichbare Spielplätze schaffen

Bestehende Sportanlagen über attraktiven Fuss- und Veloweg verbinden

Limmat zugänglich machen



#### WEINREBEN & OBST

Ortseingang Oberengstringen einladend gestalten

Sichtbezüge in Landschaft bewahren und erlebbar machen

Genussweg mit Infotafeln über Wein-/Obstproduktion entwickeln

Limmat im Bereich Werdhölzli-Brücke erlebbar machen

